



12.10.2015

LTS Technology News 2015-02

Themenübersicht

1.	Neues Katalog Widget.....	2
2.	Widget Nicht-Beherbergungsbetriebe, Schnittstelle MiscellaneousData	3
3.	LCS Schnittstelle - POIs und Activities	4
4.	Outdooractive.com - POIs und Activities.....	5
5.	Neues Booking Widget für Webseiten mit Schnittstellenanbindung	6
6.	PMS / CRS – Neue Schnittstellenfunktion LocalTaxRates	7
7.	PMS/CRS – Automatischer Abschluss der ASTAT- und Ortstaxe-Meldung.....	8
8.	Neue Schnittstelle OPEN	8
9.	Ausblick – Widget Gastronomie	8
10.	Ausblick – Widget Veranstaltungen	8




Mit dieser Ausgabe der LTS Technology News möchten wir Sie wieder über aktuelle Themen und Termine informieren, sowie einen kurzen Ausblick auf kommende Themen und Entwicklungen geben. Sollten Sie weiterführende Fragen haben, steht Ihnen der LTS Service Desk (ticket@LTS.it) per E-Mail gerne zur Verfügung.


Neues Katalog Widget

Seit September 2015 steht allen Tourismusvereinen und Tourismusverbänden ein neues Widget für die Kataloganfrage zur Verfügung.

Kataloganfrage



Magazin 2015
Mit Panoramakarte
und Verzeichnis der
Unterkünfte



Culturonda® Wein
12 Wege zu
Weinkultur und
Weingenuß in Südtirol

Online-Version
PDF herunterladen

Kontaktinformationen

Anrede *

Vorname

Nachname *

E-Mail *

Straße *

Postleitzahl *

Stadt *

Land *

Telefon

Mitteilung

Hiermit erkläre ich, dass ich das Aufklärungsschreiben aufmerksam gelesen habe und dass ich meine freie Einwilligung zur Verarbeitung meiner persönlichen Daten für die genannten Zwecke gebe.

Ja, ich möchte auch künftig weitere Informationen erhalten

Das neue Katalog Widget bietet folgende Funktionen:

- bestellen von Katalogen
- PDF Download von Katalogen
- online Blätterkatalog mittels <http://www.issuu.com>
- optionale Möglichkeit eine Zimmeranfrage zu versenden
- selbständiges Verwalten und Hinterlegen der Kataloge im TIC-Web (Büroeinstellungen/Infomaterialien)
- Responsive-Design für die automatische Anpassung an unterschiedliche Bildschirmgrößen, ermöglicht ein Skalieren der Ansichten je nach benutztem Endgerät (PC, Tablet, Telefon)
- aktivierbares Conversion-Tracking

Wer auf seiner Webseite bisher noch keine Kataloganforderung mit automatischem Import der Anfragen in TIC-Web eingebaut hat, kann das Widget als kostengünstige Lösung nutzen. Dabei können alle zu versendenden Drucksorten selbständig in Tic-Web verwaltet werden.

Das Widget wird regelmäßig weiterentwickelt. Änderungen stehen in der Regel ohne große Anpassungen bei allen bereits durchgeführten Installationen zur Verfügung.



Die technische Dokumentation für die Implementierung des Kataloganfragen Widget steht für die Internetagenturen auf der Webseite <http://www.lts.it/partner> zur Verfügung.

Die Nutzung des Widgets ist unentgeltlich. Für die Einrichtung werden einmalig 195,00 Euro in Rechnung gestellt. Zudem können für die Einbindung des Widgets Kosten von Seiten der Internetagentur anfallen.

Das neue Widget ersetzt das aktuelle Katalog Widget. **Der Dienst für das aktuelle Katalog Widget wird zum 31.01.2016 eingestellt.**


Widget Nicht-Beherbergungsbetriebe, Schnittstelle MiscellaneousData

Derzeit gibt es noch Webseiten, welche das Widget "Nicht-Beherbergungsbetriebe" einsetzen. Hierbei handelt es sich um eine Darstellung für Kulturgüter, Geschäfte usw., welche die Daten aus der TIC-Web-Adressenverwaltung bezieht. Ebenso gibt es Tourismusvereine und Tourismusverbände, welche die Schnittstelle MiscellaneousData für die Ausgabe dieser Daten nutzen.

Die Unterstützung für diese Adressdaten wird, in Bezug auf publizieren (nicht Verrechnung), eingestellt. Wir empfehlen das Widget durch den LTS POIFinder bzw. die Schnittstellen durch LCS POIs zu ersetzen.

Das Widget bzw. die Schnittstelle wird ab **31.03.2016** offline genommen.


Alte Rebe - Margreid an der Weinstrasse



Grafengasse 13
39040 Margreid an der Weinstrasse
Die älteste Weinrebe Europas klettert an einer Hauswand in Margreid empor.

[mehr](#)


Garni Schloss Englar - Eppan/Pigeno



Pigeno 42
39057 Eppan/Pigeno
Tel.: +39 0471 662628
Email: info@schloss-englar.it
Wohnen in historischen Mauern

[mehr](#)


Schmelzöfen am Klausberg - Toblach



Alemagnastraße
39034 Toblach
Wasserbetriebener Schmelzofen; der historische Schmelzofen am Klausberg im Höllesteintal zeigt, wie die Menschen der Region schon vor Jahrhunderten die Kraft des Wassers für das Erschmelzen von Erzen nutzten.

[mehr](#)


Schaubergwerk Prettau - Prettau



Hörmanngasse 38 a
39030 Prettau
Tel.: +39 0474 654298
Email: schaubergwerk.prettau@dnet.it
Am Rötzbach („Rettenbach“) wurde seit etwa 1400 Kupfererz abgebaut, das im Ahrntal verhüttet wurde. Die durchschnittliche Jahresproduktion an Kupfer lag zwischen 56 und 84 Tonnen. Das Kupfer war sehr dehnbar und vor allem für die Drahtproduktion geeignet.

[mehr](#)

Ruine Unterkasatsch - Prissian



Prissian 118
Prissian

[mehr](#)

Suchen

Stichwortsuche [Go](#)

[Suchen](#)

Seite 1 / 89 >>



LCS Schnittstelle - POIs und Activities

Die Daten für POIs und Activities werden derzeit komplett überarbeitet, um

- die Datenqualität weiter zu erhöhen
- das System an die Anforderungen der Tourismusvereine anzupassen
- das System fit für den Datenaustausch mit anderen Systemen zu machen

Überflüssige Informationen wurden entfernt.

Eine größere Anzahl an Informationen ist neu hinzugekommen. Unter anderem wurden folgende Felder neu definiert:

- Erweiterte Geometrie-Daten
- Ausrichtung (Himmelsrichtung)
- Beschreibende Texte als HTML
- Schlagworte
- Neue Aktivitäten *Reiten* und *Stadtrundgang*
- Wegbeschreibung
- Bewertung für Technik, Kondition, Landschaft, Erlebnis
- Erweiterte Öffnungszeiten

Viele Informationen sind nun Pflichtfelder, wodurch ein einheitliches Erscheinungsbild ermöglicht wird. Besonders die neu eingeführten Bewertungen durch den Autor kommen den Nutzern entgegen.

Alle Benutzer der POI und Activity-Schnittstelle sind gebeten, ihre Schnittstelle auf Kompatibilität mit den Erweiterungen zu prüfen.

So sind z.B. die Definitionen der Öffnungszeiten erweitert worden. Die Erweiterungen müssen bei der Auswertung berücksichtigt werden.

Die Filterung der POIs mittels EnumCodes muss auf Schlagworte umgestellt werden, da die EnumCodes die Zuweisung nicht mehr komplett abdecken.

Beschreibende Texte werden nun im HTML-Format erfasst.

Die überarbeiteten Schnittstellen stehen bereits zur Verfügung. Die Daten werden durch die TIC-Web-User in den kommenden Wochen überarbeitet und optimiert. Die Oberfläche für die Überarbeitung der Stammdaten in TIC-Web wird derzeit überarbeitet und steht Mitte/Ende Oktober zur Verfügung. Die Tourismusvereine und Tourismusverbände werden vom LTS zeitnah informiert.



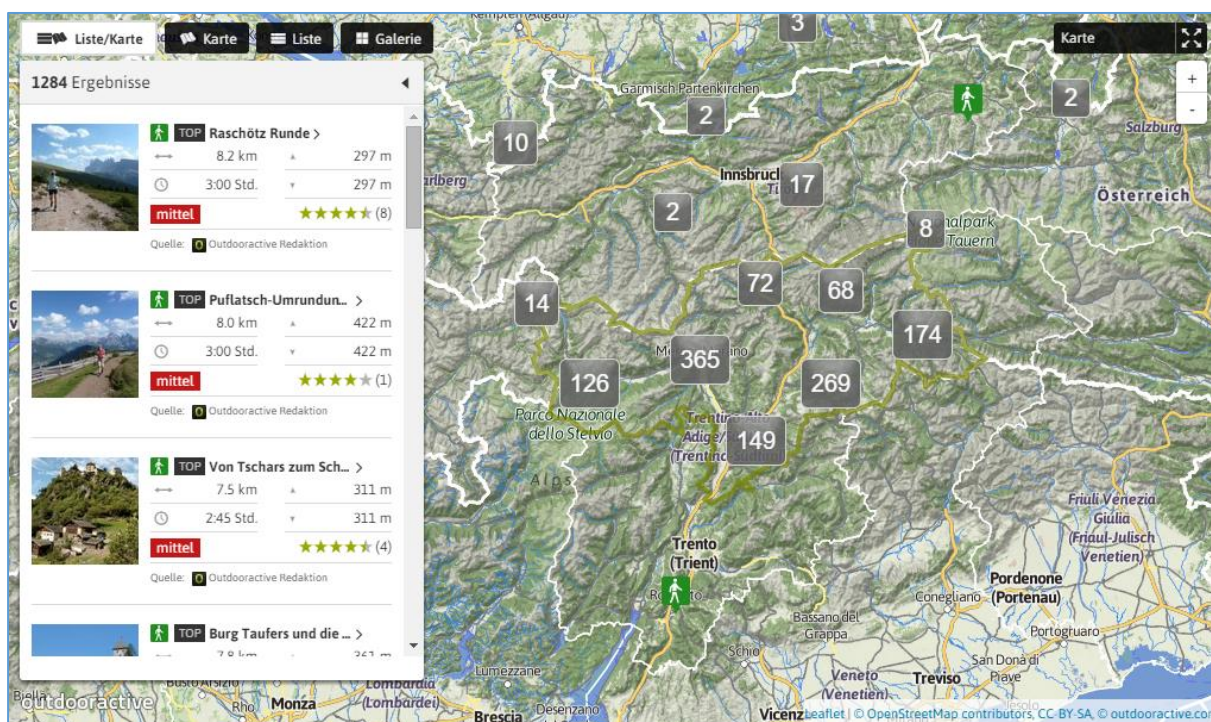
Outdooractive.com - POIs und Activities

Der LTS hat vor einigen Wochen eine Kooperation mit Outdooractive.com abgeschlossen. Derzeit arbeiten wir an der Verknüpfung der Datenbanken von LTS und Outdooractive.com für POIs/Activities. Die Schnittstelle wird in den kommenden Wochen aktiviert. Dadurch wird es möglich sein, die Daten wie gewohnt in TIC-Web einzupflegen, und für die Visualisierung auf Tools von Outdooractive.com zurückzugreifen. Voraussetzung für die Nutzung der Daten ist die zeitnahe Überarbeitung der Daten in TIC-Web durch die Tourismusvereine und Tourismusverbände.

Im Rahmen der Vereinbarung stehen allen Tourismusverbänden und der SMG die folgenden Kartenlösungen kostenlos zur Verfügung:

- OA Regio (einfach einzubindendes Widget)
- FlexView (konfigurierbare Darstellung, Einbindung mittels JavaScript)
- Data API (JSON-Schnittstelle)

Weiters steht die personalisierte Outdooractive.com Mobile – Plattform für Android und iOS zur Verfügung.



Neues Booking Widget für Webseiten mit Schnittstellenanbindung

Der LTS stellt ab sofort ein neues Booking Widget für Schnittstellenkunden zur Verfügung. Die Buchungsschritte können hiermit kostengünstig in die eigene Webseite/App eingebunden werden.

Angebot wählen

Schritt 1
Reisedaten

Schritt 2
Angebot wählen

Schritt 3
Kontaktdaten

Schritt 4
Bestätigen

Diese Buchung erfolgt in Kooperation mit bookingsuedtirol.com

Reisedaten

Reisedatum: **vom 25.09.2015 bis zum 26.09.2015** ([ändern](#))

Nächte: **1**

Verpflegung: **Nur Übernachtung**

Angebot: **Standard**

Zusammenfassung der Leistungen:

1. Zimmer Anzahl Personen: **2**

Anzahl Kinder: **0**

Buchungsdetails

Verpflegungsart Halbpension ▾

Wähle Sie den Typ **246,00 €**

für Ihr **1. Zimmer**

Suite "Anna Rosa", 45m² ▾ [mehr Infos >](#)

GESAMTPREIS **246,00 €**

zurück zur Zimmerübersicht

Personendaten eingeben »

Das neue Booking Widget bietet folgende Funktionen:

- Einbindung des Buchungsprozesses **direkt** in die Webseite. Es muss kein separates Browserfenster geöffnet werden.
- Grafische Anpassung an das Design der eigenen Webseite mittels CSS.
- Responsive-Design für die automatische Anpassung an unterschiedliche Bildschirmgrößen, ermöglicht ein Skalieren der Ansichten je nach benutztem Endgerät (PC, Tablet, Telefon).
- Google Analytics Tracking durch Ereignisse
- optionales Conversion-Tracking

Das Widget wird regelmäßig weiterentwickelt. Änderungen stehen in der Regel ohne große Anpassungen bei allen bereits durchgeführten Installationen zur Verfügung.

Die technische Dokumentation für die Implementierung des Booking Widget für Schnittstellenkunden steht auf www.lts.it/partner zur Verfügung.



Die Nutzung des Widgets ist unentgeltlich. Für die Einrichtung werden einmalig 195,00 Euro in Rechnung gestellt. Zudem können für die Einbindung des Widgets Kosten von Seiten der Internetagentur anfallen.

Das Widget steht allen Webseiten und Apps mit Schnittstellenanbindung zum LTS zur Verfügung.

Wir weisen in diesem Zuge noch einmal darauf hin, dass **Beherbergungsbetriebe** für ihre Webseite ein eigenes Widget bei bookingsuedtirol.com (info@bookingsuedtirol.com) bestellen können.

Alle Webseiten und Apps, welche das Booking Widget mit der URL <http://tourist.bz.it/Booking/bookingwidget.asp> nutzen (siehe Screenshot), möchten wir darauf hinweisen, dass der Dienst ab **02.11.2015** abgeschaltet wird.

Schritt	Bezeichnung
Schritt 1	Reisedaten festlegen
Schritt 2	Angebot wählen
Schritt 3	Zusammenfassung
Schritt 4	Reise buchen

Reisedaten
7 Nächte für 2 Personen mit Anreise am 02.10.2015

Standard

Verpflegungsart	Frühstück	686,00 €
Zimmer 1	Familienzimmer im Hotel	686,00 €
	Familienzimmer im Hotel Zimmerpreis mit Frühstück	686,00 €

weniger anzeigen

Zurück Weiter

PMS / CRS – Neue Schnittstellenfunktion LocalTaxRates

Der LTS stellt ab sofort eine neue Funktion zum Berechnen der Ortstaxe zur Verfügung. Die neue Funktion bietet folgende Möglichkeiten:

- Berechnen des Ortstaxe Tagessatzes für einen bestimmten Tag/Beherbergungsbetrieb
- Auslesen des Ortstaxe Tagessatzes für einen bestimmten Zeitraum/Beherbergungsbetrieb
- Auslesen des Ortstaxe Tagessatzes für alle Gemeinden eines bestimmten Tourismusvereins.

Hinweis:

Es handelt sich hierbei um keinen offiziellen Dienst. Für die Korrektheit der verrechneten Ortstaxe Tagessätze ist ausschließlich der Beherbergungsbetrieb verantwortlich. Der LTS übernimmt keine Garantie für die Korrektheit der Daten.

Die neue Funktion wurde bereits für alle PMS mit Schnittstellenvertrag aktiviert. Für die Nutzung fallen keine Zusatzkosten an.

Sollten weitere Kunden an dieser Schnittstelle Interesse haben, bitten wir um eine kurze Mitteilung (ticket@LTS.it).



PMS/CRS – Automatischer Abschluss der ASTAT- und Ortstaxe-Meldung

Wir möchten noch einmal darauf hinweisen, dass seit April 2015 die erweiterte Schnittstelle für die Meldung der Ortstaxe bzw. ASTAT zur Verfügung steht. Durch die Übergabe eines Attributs ist es möglich, die Meldung bereits aus dem PMS (Property Management System) heraus definitiv abzuschließen. Die Schnittstelle versucht dann, den Abschluss vorzunehmen. Ist der Abschluss gelungen, wird ein PDF mit den Einzahlungsmodalitäten zurückgegeben. War der Abschluss der Meldungen nicht möglich, muss der Abschluss der Meldung wie bisher in der Software TVASTAT manuell erfolgen. In diesem Fall werden in TVASTAT detaillierte Informationen darüber gegeben warum ein Abschluss nicht möglich war. Für weitere Details konsultieren Sie bitte die Dokumentation auf unserer Partnerseite <http://www.lts.it/partner> (Bereich *PMS - Property Management Systems*).

Neue Schnittstelle OPEN

Der LTS stellt die neue Schnittstelle OPEN zur Verfügung. Bei der Schnittstelle handelt sich um einen Teilbereich der LCS Schnittstelle. Über die Schnittstelle können folgende Daten abgerufen werden:

- Lifte
- Pisten
- Loipen
- Rodelbahnen
- Webcams
- Schneebericht

Die Nutzung der Schnittstelle ist kostenlos. Für die Nutzung sind folgende Schritte notwendig:

- Download Schnittstellenvertrag (siehe <http://www.lts.it/partner>)
- Ausgefüllten Schnittstellenvertrag an ticket@LTS.it übermitteln.
- Der LTS sendet den gegengezeichneten Schnittstellenvertrag inklusive Zugangsdaten an den Antragsteller zurück.

Ausblick – Widget Gastronomie

Der LTS arbeitet derzeit an der Überarbeitung des Gastronomie Widgets. Das Widget wird voraussichtlich mit Ende des Jahres zur Verfügung stehen, und das aktuelle Widget ersetzen. Das Widget wird die vom LTS Hotelfinder bekannten Funktionalitäten und Techniken einsetzen. Durch die Anpassung des Layouts an die letzte Generation der LTS Widgets, wird auch dieses Widget im selben *look & feel* erscheinen und eine moderne und ansprechende Optik bieten.

Ausblick – Widget Veranstaltungen

Im Zuge der Überarbeitung der Widgets wird auch die Darstellung der Veranstaltungen überarbeitet. Das neue Widget wird das aktuelle Widget für die Veranstaltungen ersetzen. Das Widget wird voraussichtlich Anfang 2016 zur Verfügung stehen. Auch dieses Widget wird die vom LTS Hotelfinder bekannten Funktionalitäten und Techniken einsetzen und dessen Layout übernehmen.

Mit freundlichen Grüßen

LTS Team

Sie erhalten diese Newsletter, weil Sie Mitglied im LTS sind oder Ihre E-Mail-Adresse auf www.lts.it/partner registriert wurde. Wenn Sie diese Newsletter nicht mehr erhalten möchten, dann schicken Sie bitte eine kurze E-Mail an ticket@LTS.it.